

Kettenarbeitsbühne HL B 150

Beschreibung:

- große Arbeitshöhe mit maximal 8,50 m seitlicher Reichweite (Traglast 80 kg) 6m bei 200 kg
- Arbeitskorb 1,20 x 0,66 m
- einfaches Hydrauliksystem
- Maschine hat kompakte Abmessungen, passt durch jede normale Tür
- geländegängig, 24 % Steigfähigkeit
- leicht zu transportieren
- leicht abmontierbarer Arbeitskorb, dadurch extrem kurz
- Spurbreite der Kette kann verändert werden, hohe Bodenfreiheit und Steigfähigkeit (siehe Datenblatt)

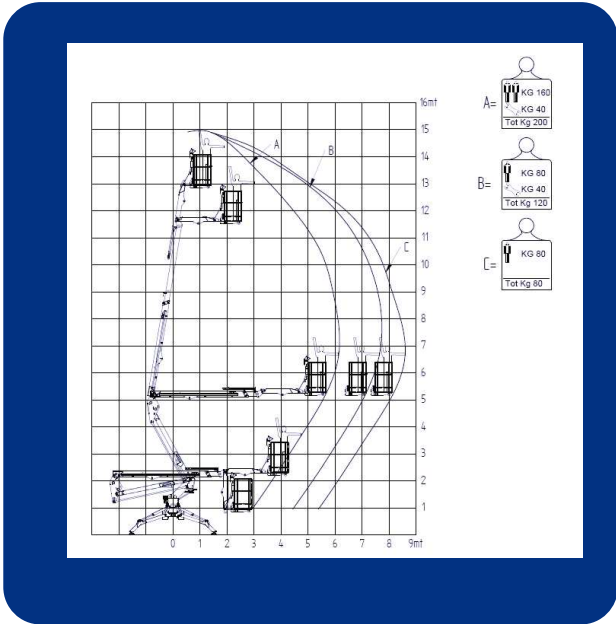
Grundausstattung:

- Nothandpumpe
- Sperrventile
- Betriebsstundenzähler
- Stabilisatoren/ Ausleger
- Lastmomentbegrenzer
- schwarze Gummikette

Sonderausstattung:

- weiße nichtmarkierende Kette
- Steckdose im Korb
- Druckluftanschluss im Korb
- Antrieb mit Dieselmotor und 230V Elektromotor
- passenden Transportanhänger
- Kabelfernbedienung





Vorteile:



- leichter Transport mit Anhänger
- passt durch jede Tür
- hohe Bodenfreiheit und Steigfähigkeit
- geringer Bodendruck, markierungsfreie weiße Kette
- Spurbreite der Kette kann verstellt werden hohe Steigfähigkeit

Arbeitshöhe	15,0 m
Plattformhöhe / Standhöhe	13,0 m
Nutzlast	200 kg
seitliche Reichweite	8,50m / 80 kg 7,50m / 120 kg 6,00 m / 200 kg
Gelenkpunkt	6,5 m
weiße Ketten	auf Anfrage
A Länge	4,25 / 4,92 m
B Breite	min. 0,78 m / max. 1,06 m
C Höhe	min. 1,91 m / max. 2,15 m
Plattformabmessungen	1,2 m x 0,66 m
Fahrgeschwindigkeit	0 – 2,0 km/h
Antrieb	Diesel oder 230V
Schwenkbereich	360 °
Steigfähigkeit	24 %
Gesamtgewicht	1.850 kg
Abstützbreite	3,00 x 3,65 m

www.hebebuehnen-deutschland.de